

Token Ring-Netze in Ethernet Infrastruktur betreiben mit

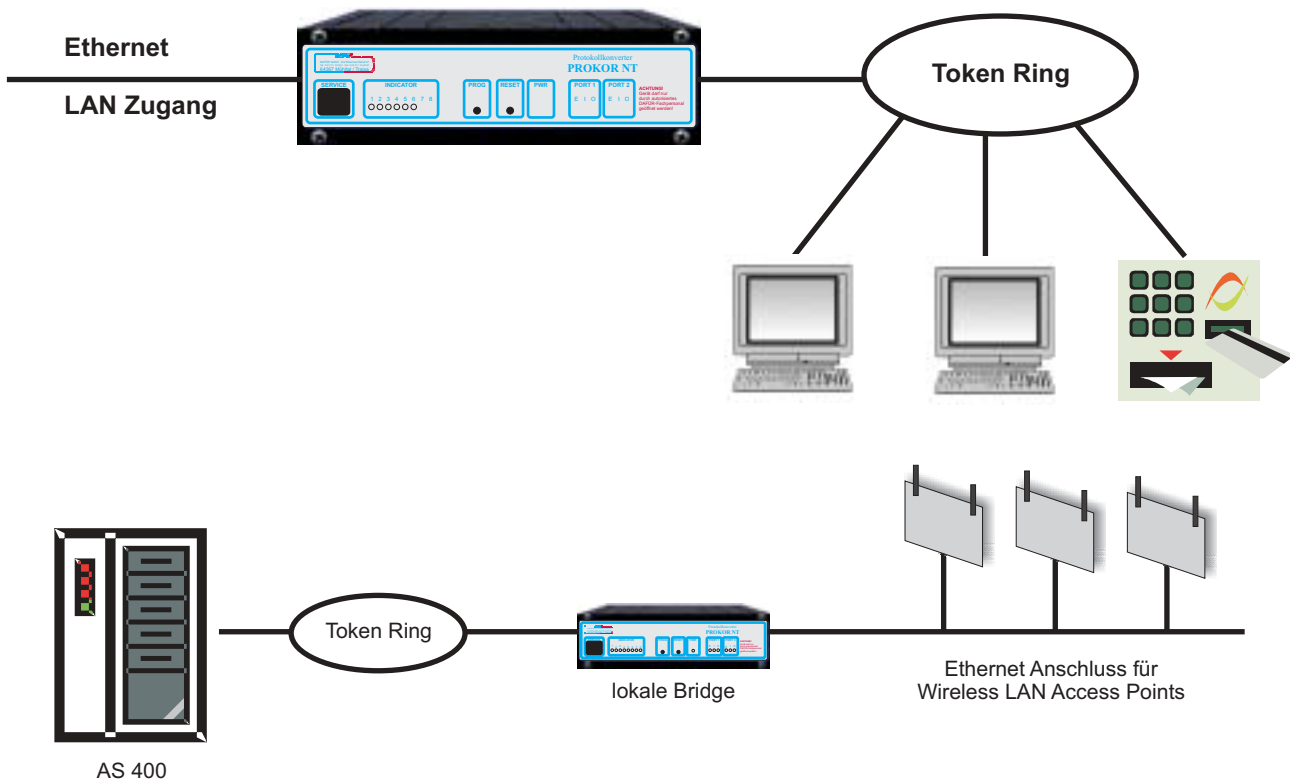
PROKOR NT als Token Ring- /Ethernet-Bridge

In seiner Eigenschaft als Ethernet-/Token Ring-Bridge arbeitet der PROKOR NT als Topologiekonverter.

Einfach zu installieren, weil mit einer Auto-Lernfunktion ausgestattet, arbeitet die lokale Brücke vollkommen transparent.

DAFÜR hat es fertig gebracht, in einer local Bridge, viele Funktionen, einfach wegzulassen, die in LAN-Bridges üblich sind, aber für die Topologiewandlung nicht notwendig sind.

Sie erhalten dadurch eine schnell zu installierende Token Ring-/Ethernet-Bridge zu einen besonders günstigen Preis.



- ein System unterstützt 128 Access Points in Ihrem LAN
- bindet sofort Ihre Token Ring-Welt an Ihr Ethernet
- und ist schnell zu installieren, was Ihnen kostbare Installationszeit spart

Die meisten Wireless LAN Access Points verfügen nur über Ethernetanschlüsse. Der PROKOR NT als lokale Bridge bietet hier einen Zugang zum Token Ring für solche Geräte. Selbst wenn noch der Token Ring Anschluss verfügbar sein sollte, so hat die Vergangenheit gezeigt, dass Ethernet leichter, schneller und vor Allem zukunftsorientierter realisierbar ist.

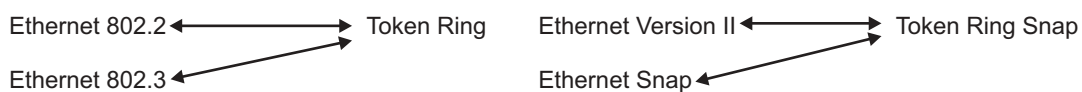
Mit dem PROKOR NT als lokale Bridge zahlt sich Ihre Investition sofort aus, denn er unterstützt bis zu 128 Access Points für den Token Ring.

Funktionsweise

Der Aufbau einer Verbindung zwischen LAN Stationen, Hosts oder Servern kann nur mit einer der drei folgenden Frametypen erfolgen:

- Broadcast
- XID Kommando auf Data Link Control Ebene
- Test Kommando auf Data link Control Ebene

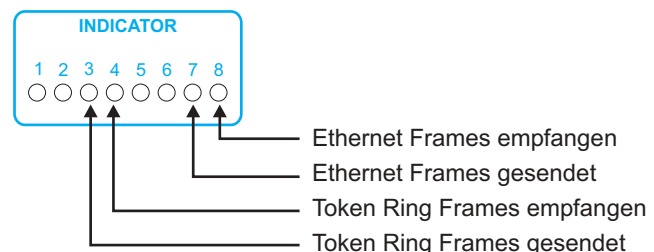
Diese Frames werden immer auf das andere Netzwerk gebrückt. Abhängig davon, ob eine Antwort erfolgt oder nicht, wird in der MAC Adresstabelle der Brücke eine Verbindung aufgebaut oder die Zielstation wird aus dieser Tabelle genommen. Der erste Frame von Ethernet nach Token Ring wird unmittelbar in den korrekten Token Ring Frame übersetzt.



Der erste Frame von Token Ring wird in das Ethernet mit beiden korrespondierenden Ethernet Frames übersetzt (gilt nur für Broadcast; XID oder Testframes werden unmittelbar im richtigen Format übertragen). Abhängig von der Antwort im Ethernet wird für die folgende Übertragung die richtige Framewandlung festgehalten. Wird eine Antwort empfangen, so wird die MAC Adresstabelle mit der Adresse und dem zu benutzenden Frametypen aktualisiert, wenn noch weitere Frames auf diesem Link übertragen werden sollen.

LED Anzeigen

Auf der Frontplatte zeigen LED's sowohl die Daten im Token Ring als auch im Ethernet an.



Technische Daten

Allgemein

- LED Statusanzeigen
- unterstützt bis zu 500 MAC Adressen
- selbstlernend für die aktuell benötigten MAC Adressen und Frametypenverwaltung
- keine MAC Adressen Übersetzung, die MAC Adressen werden unverändert weitergereicht
- Stromversorgung: 230 V AC
- Stromaufnahme: 24 Watt
- Abmessungen: 223 x 380 x 65,5 mm (BxHxT)

Spezifikation der Ethernet Schnittstelle

- Geschwindigkeit: 10 Mbps
- Anschluss: RJ45 Buchse (UTP) und BNC (10 Base 2)
- Ethernet Frames: 802.2, 802.3, 802.3 RAW, Version II und Snap

Spezifikation der Token Ring Schnittstelle

- Geschwindigkeit: 4 Mbps und 16 Mbps (default)
- Anschluss: RJ45 (UTP) und D9 für IBM-Anschluss
- Token Ring Frames: Token Ring 802.2, 802.5 und Snap

Technische Änderungen vorbehalten
Stand 03.Juni 2003
Token Ring Ethernet Bridge Prospekt.cdr