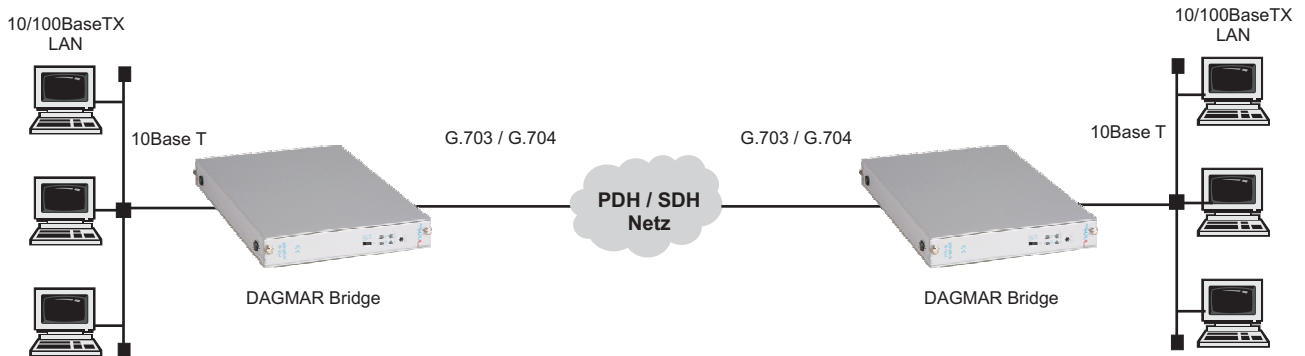


LAN-LAN Kopplung **direkt** über digitale 2 Mbps Festverbindung

DAGMAR* Bridge

*Durchdachter Adapter für G.703 2Mbps Anschlüsse mit Rekombination des Taktes



10/100BaseTX Standortkopplung über G.703 / G.704 komplett konfigurationsfrei;
kein Router, Firewall und Administrationsaufwand erforderlich

- Datenraten von 64 kbit/s bis 2Mbit/s
- Für strukturierte und unstrukturierte Verbindungen
- Tabelle für bis zu 10.000 MAC Adressen
- Standard: IEEE 802.3 10BaseT
- Wire Speed Performance
- Als Tischgerät oder Rack-Einschub erhältlich
- NMS via Telnet und SNMP optional

LAN-LAN Kopplung über digitale 2 Mbit/s Festverbindung

DAGMAR Bridge ist die ideale Lösung, um LAN-LAN Kopplungen über digitale 2 Mbit/s Festverbindungen zu realisieren. Die Bridge kann sowohl an Übertragungsstrecken nach ITU G.703 / G.704 strukturiert (z.B. DTAG D2MS), als auch nach ITU G.703 unstrukturiert (z.B. DTAG D2MU) angeschaltet werden.

DAGMAR Bridge lernt automatisch die MAC Adressen der im LAN angeschlossenen Systeme und leitet nur Pakete weiter, deren Zieladresse sich nicht im lokalen Netz befindet. Die Adresstabelle kann bis zu 10.000 Adressen aufnehmen.

Die im Gerät integrierte Schleifenfunktion (Remote Loop) erlaubt in Verbindung mit den LED-Anzeigen eine schnelle Statusüberwachung. DAGMAR Bridge ist sowohl als Tischgerät, als auch in einem 19"-Baugruppenträger einsetzbar.



DAGMAR Bridge Frontansicht



DAGMAR Bridge Rückansicht

Technische Daten

Allgemein

- LED Statusanzeigen
- Schalter für Remote Schleife
- Konfiguration über DIP-Schalter oder NMS
- Abmessungen (H x B x T): 23 x 131 x 219 mm
- Stromversorgung: 230 V AC und 48/67 V DC
- CE, ETSI CTR 13

Optionen

- Netzwerkmanagement über SNMP
- Redundante Netzteile (AC und DC) für 19"-Baugruppenträger

Spezifikation der Line Schnittstelle

- Kodierung: HDB3, G.703
- Leitung: 4-Draht (120 Ohm)
- Stecker: RJ 45 Buchse
- Unstrukturiert oder strukturiert nach ITU G.703/G.704 (inkl. CRC-4)

Spezifikation der Ethernet-Schnittstelle

- IEEE 802.3 10Base T
- Ethernet Bridging
- Filtering und Forwarding Rate: bis zu 30.000 pps
- Adresstabelle: 10.000 MAC Adressen
- Buffer: für 256 Frames
- maximale Frame-Größe: 1518 Bytes