

Installationsanleitung

Token Ring-/Ethernet Bridge PROKOR NT

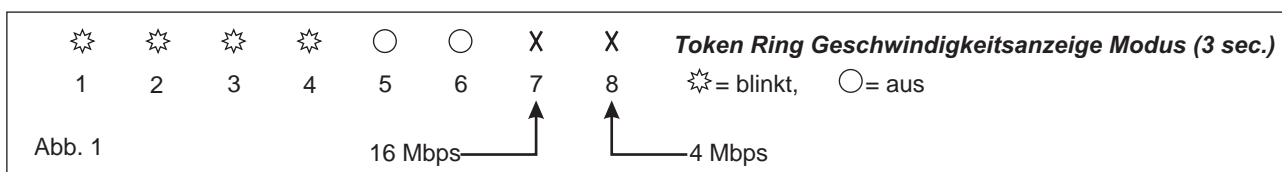
1. Token Ring Geschwindigkeitseinstellung (wird nur benötigt, falls 4 Mbps gewünscht wird, Werkseinstellung ist 16 Mbps)

Lesen Sie bitte zuerst diese Installationsanleitung, bevor Sie das Gerät installieren.
Die Einstellung der Token Ring Geschwindigkeit umfasst zwei Schritte:

- ▶ Stellen Sie fest, auf welche Geschwindigkeit die Bridge eingestellt ist
- ▶ Aktivieren des Programmiermodus und Ändern der Token Ring Geschwindigkeit

Feststellen der Token Ring Geschwindigkeit

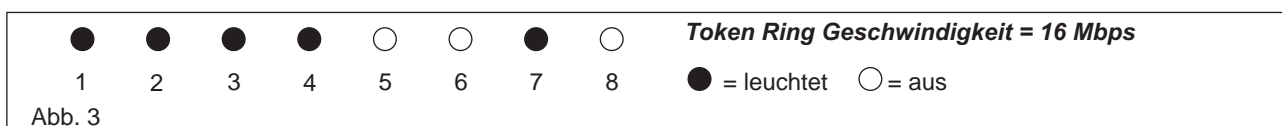
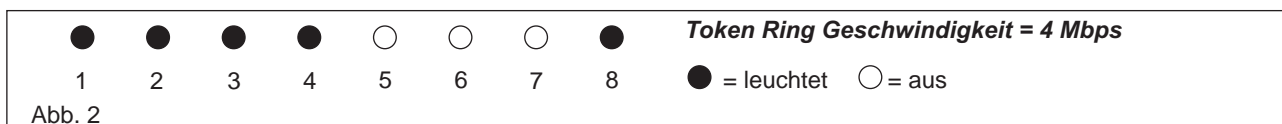
Schalten Sie das Gerät ein und warten Sie, bis die Indicator LED's 1 bis 4 und die LED 7 oder 8 blinken, dies kann einen Moment dauern (siehe Abb. 1, die LED's blinken nur 3 Sekunden)
LED 7 und 8 zeigen die Token Ring Geschwindigkeit an, blinkt LED 8, ist 4 Mbps eingestellt. Blinkt LED 7, ist 16 Mbps als Geschwindigkeit eingestellt.



Aktivieren des Programmiermodus und ändern der Token Ring Geschwindigkeit

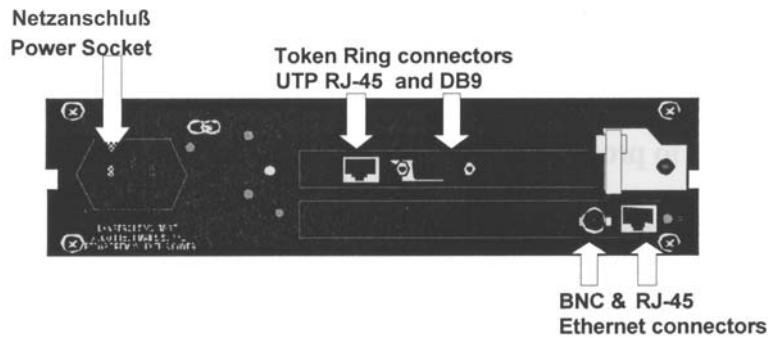
benötigtes Werkzeug: benutzen Sie einen Kugelschreiber oder einen kleinen Schraubendreher, um den "PROG"-Knopf zu betätigen

- ▶ Schalten Sie das Gerät ein und warten Sie, bis die Indicator LED's 1 bis 4 und die LED 7 oder 8 blinken, dies kann einen Moment dauern (siehe Abb. 1, die LED's blinken nur 3 Sekunden)
- ▶ Wenn die LED's blinken, Drücken und Halten Sie den "PROG"-Knopf bis die LED's dauernd leuchten. Lassen Sie den "PROG"-Knopf los. Die Bridge ist jetzt für 2 Sekunden im Programmiermodus.
- ▶ Durch erneutes Drücken des "PROG"-Knopfes (innerhalb von 2 Sekunden) können Sie die Token Ring Geschwindigkeit einstellen, LED 7 geht aus, LED 8 leuchtet; 4 Mbps ist nun eingestellt (siehe Abb. 2 und 3)
- ▶ Wird der "PROG"-Knopf innerhalb von 2 Sekunden nicht erneut betätigt, so startet die Bridge mit den gewählten Einstellungen neu.



2. Anschluss des Ethernet Kabel

Die Ethernetkarte verfügt über eine RJ 45 Buchse für UTP-Verkabelung (10 Base T) und eine BNC Anschluss für koaxiale Verkabelung (siehe Abb. unten). Schliessen Sie Ihr Ethernet Netzwerk unter Verwendung des entsprechende Kabels an die Bridge an.

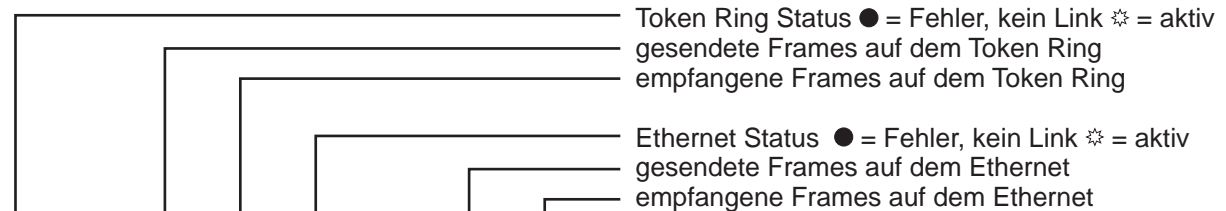


3. Anschluss des Token Ring Kabels

Die Token Ring Karte verfügt über eine RJ 45 Buchse für UTP-Verkabelung und einen 9 poligen Sub-D Steckverbinder für IBM-Verkabelung (siehe Abb. oben). Schliessen Sie Ihr Token Ring Netzwerk unter Verwendung des entsprechenden Kabels an die Bridge an.

Wenn Sie die beiden Kabel für Ihr Token Ring- und Ihr Ethernet-Segment angeschlossen haben, starten Sie die Bridge durch Drücken des "RESET"-Knopfes (verwenden Sie eine Kugelschreiber oder einen kleinen Schraubendreher) neu, oder schalten Sie das Gerät aus und wieder ein. Die Installation ist jetzt abgeschlossen.

4. LED Status Anzeigen

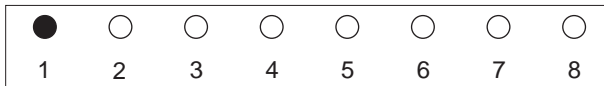


LED Status Anzeigen

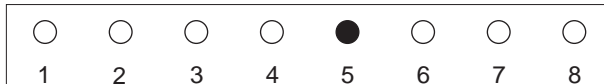
● = leuchtet ○ = aus ✨ = blinkt

Abb. 4

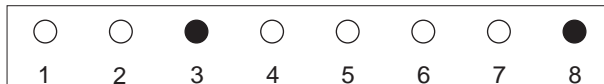
4.1 Beispiele



Token Ring Status leuchtet: Fehler auf der Token Ring Seite, z.B. keine Verbindung. Blinkt, ca. 1Hz, Token Ring Verbindung aktiv



Ethernet Status leuchtet: Fehler, z.B. keine Verbindung



Frame auf der Ethernet Seite empfangen und an der Token Ring Seite gesendet.